

I CAMBIAMENTI DEMOGRAFICI

- L'INVECCHIAMENTO DELLA POPOLAZIONE: ELEMENTI DI VALUTAZIONE.
- UNA APPLICAZIONE AL CASO DI PRATO

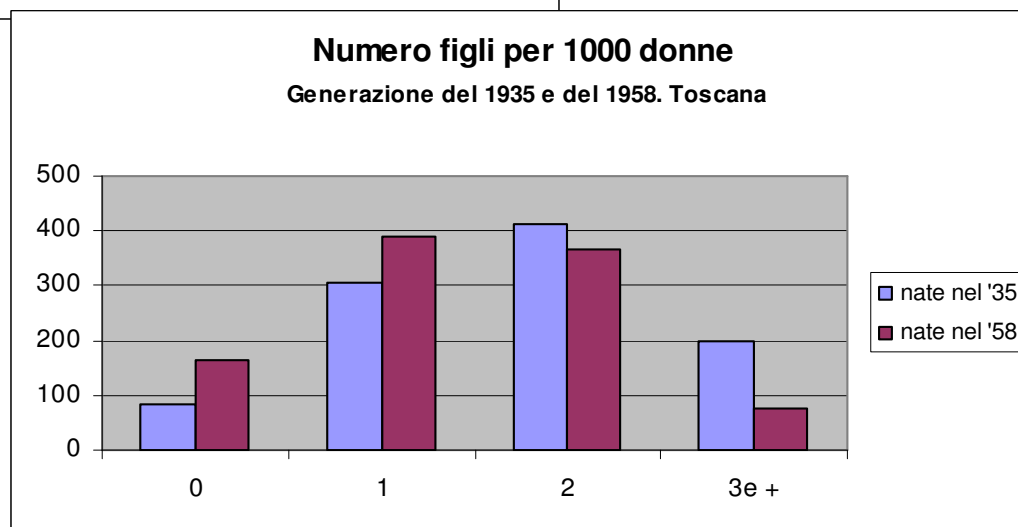
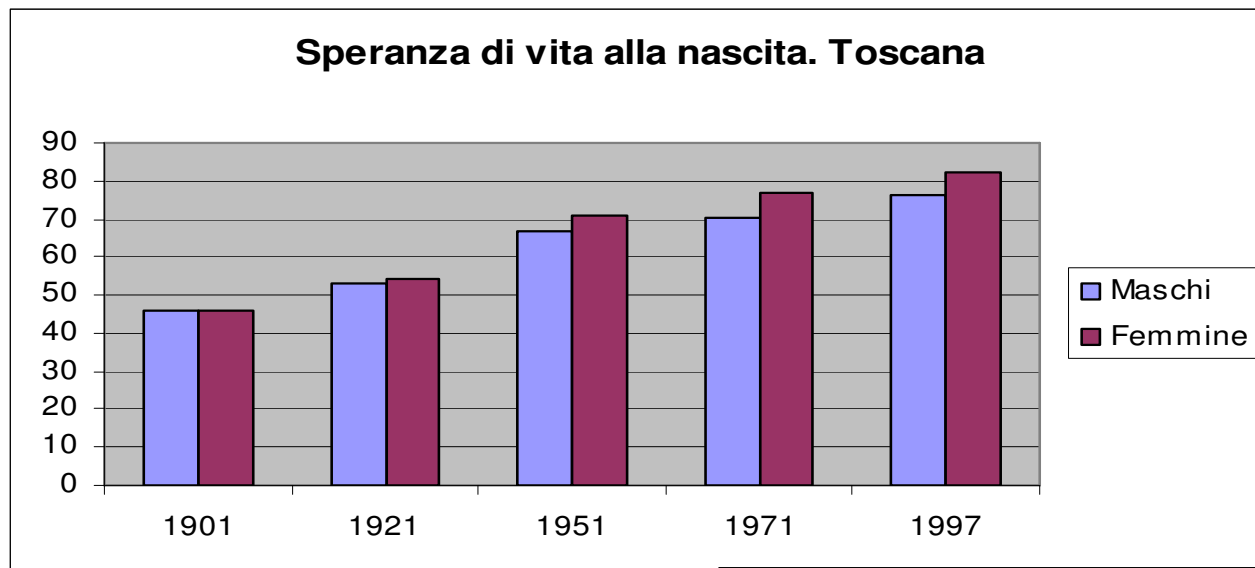
L'invecchiamento della popolazione

- La dimensione quantitativa: uno dei cambiamenti strutturali più rilevanti per le prospettive delle società occidentali.
- Fenomeni difficilmente reversibili. Necessità di adattamento dell'economia e della società al nuovo modello demografico.
- Invecchiamento come risultante di una riduzione della natalità e soprattutto di un aumento della speranza di vita.

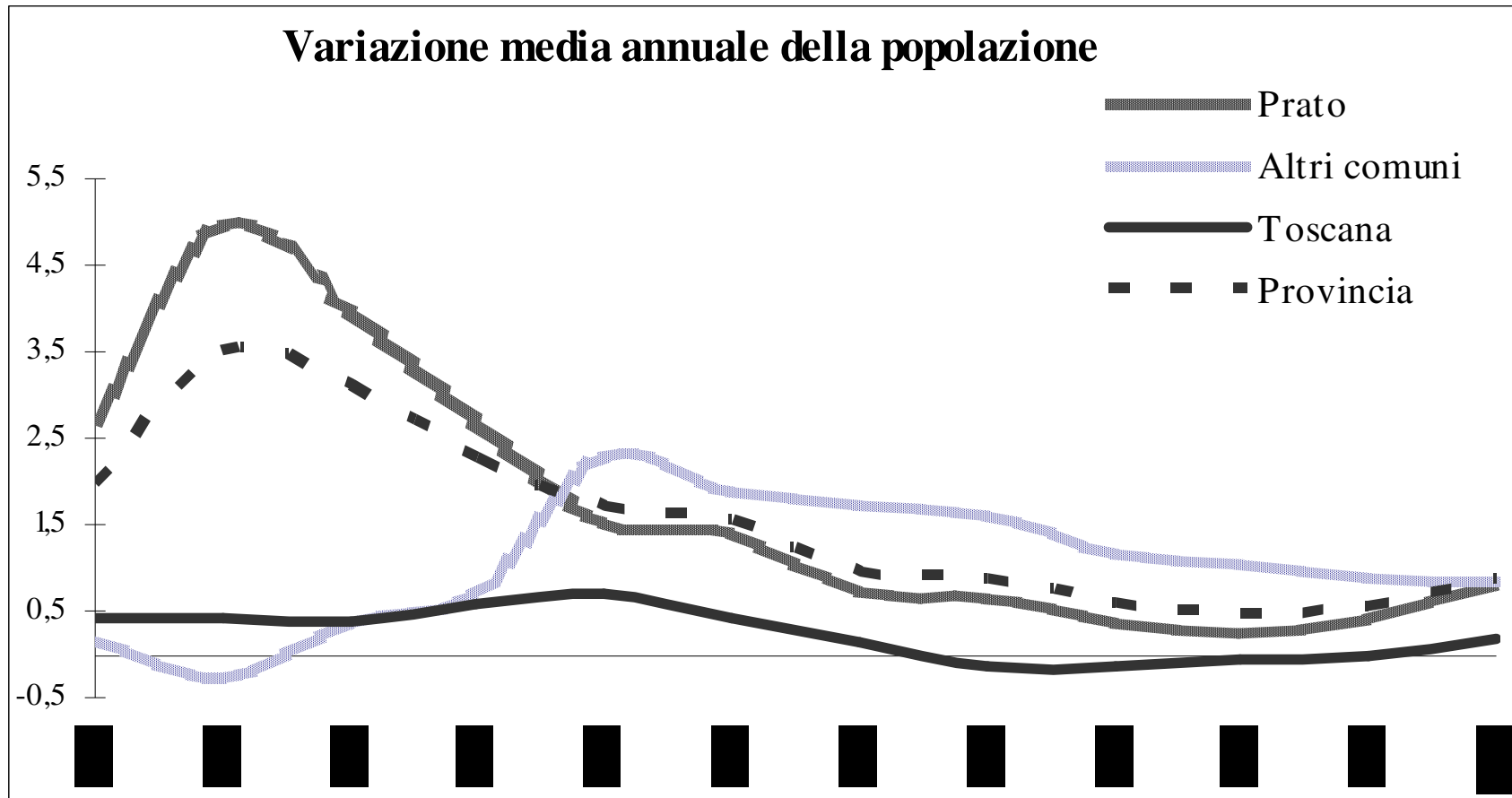
Gli effetti dei cambiamenti

- Effetti demografici (cambiamenti nella struttura per età fino a quelli sulla sua consistenza)
- sul welfare (il tema più discusso)
- sullo sviluppo (dalla redistribuzione delle risorse, ai problemi di assistenza e cura, ma anche possibile rallentamento della crescita, come pure potenziali difficoltà nel sostenere i processi innovativi)

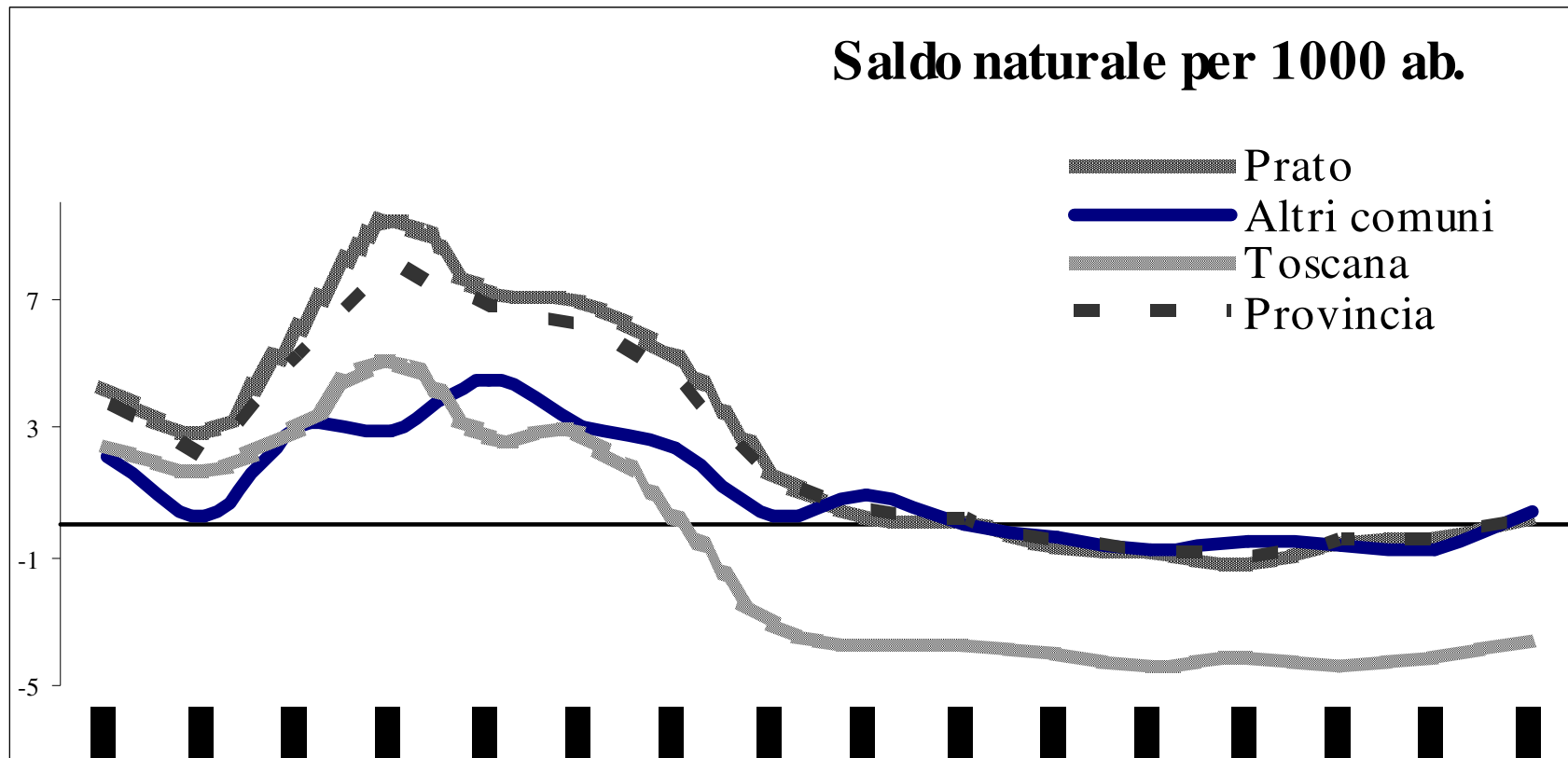
La riduzione della prole e l'allungamento della speranza di vita



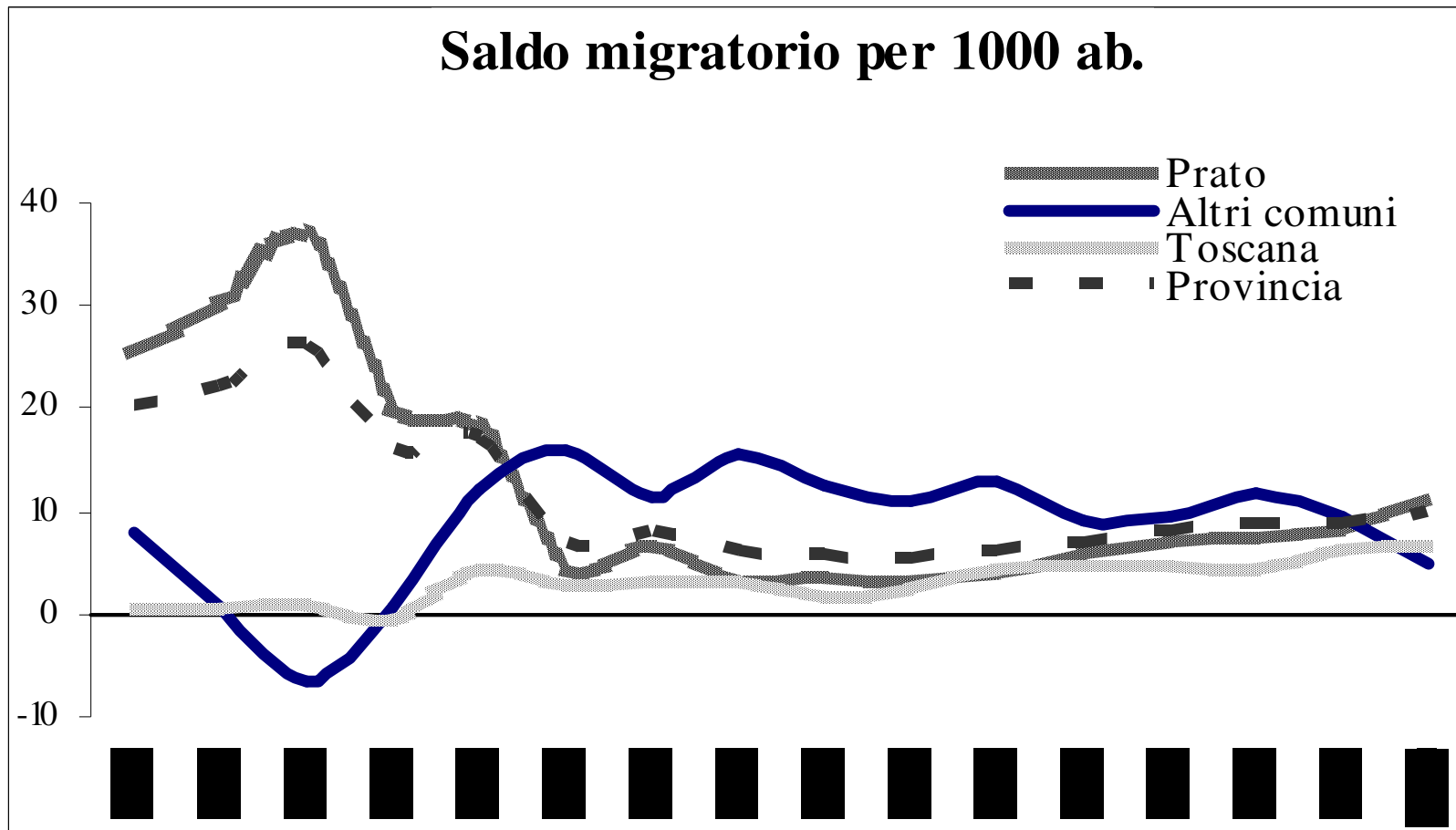
Dinamica demografica prov. Prato



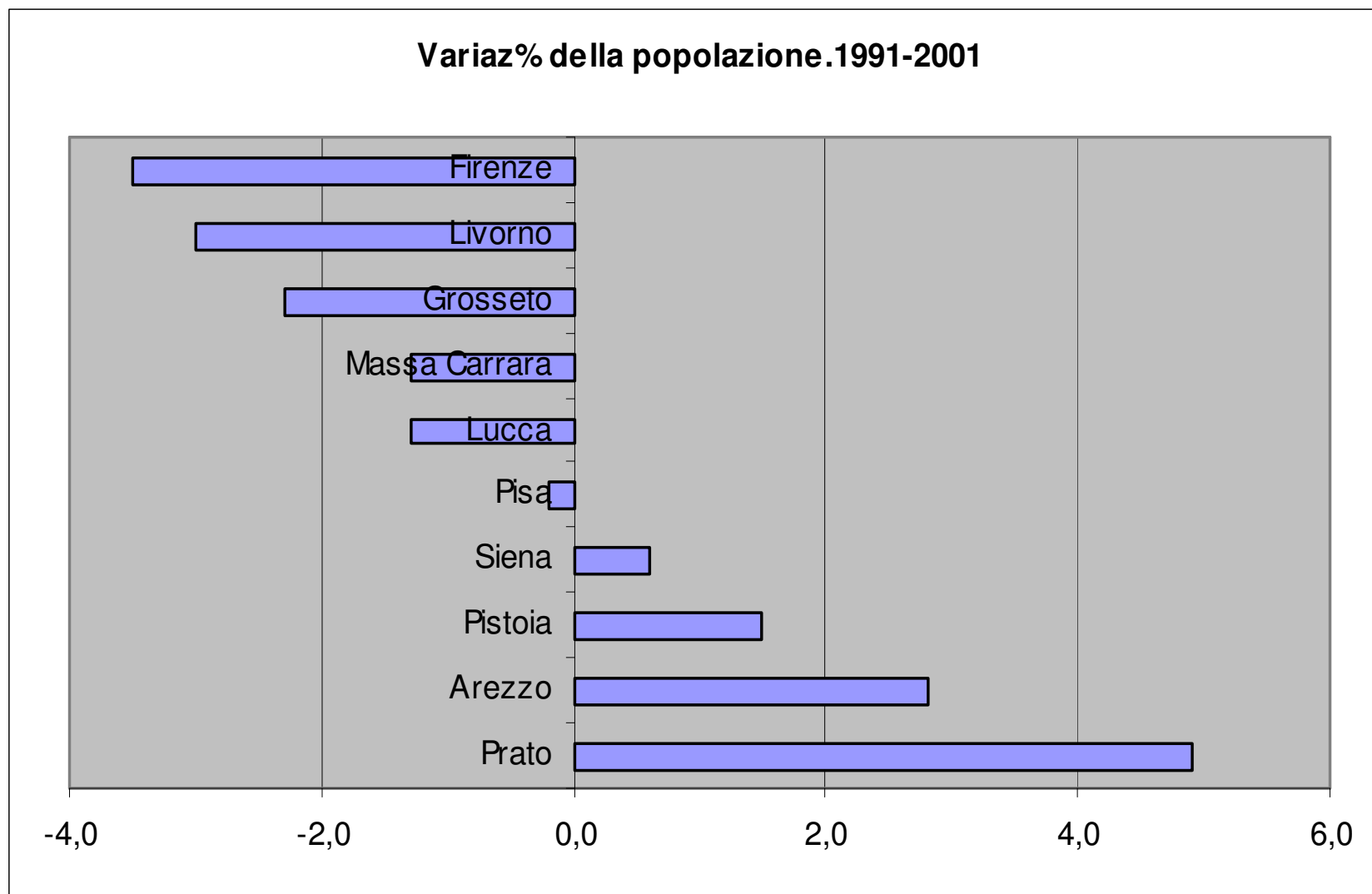
Le componenti della dinamica demografica: il saldo naturale



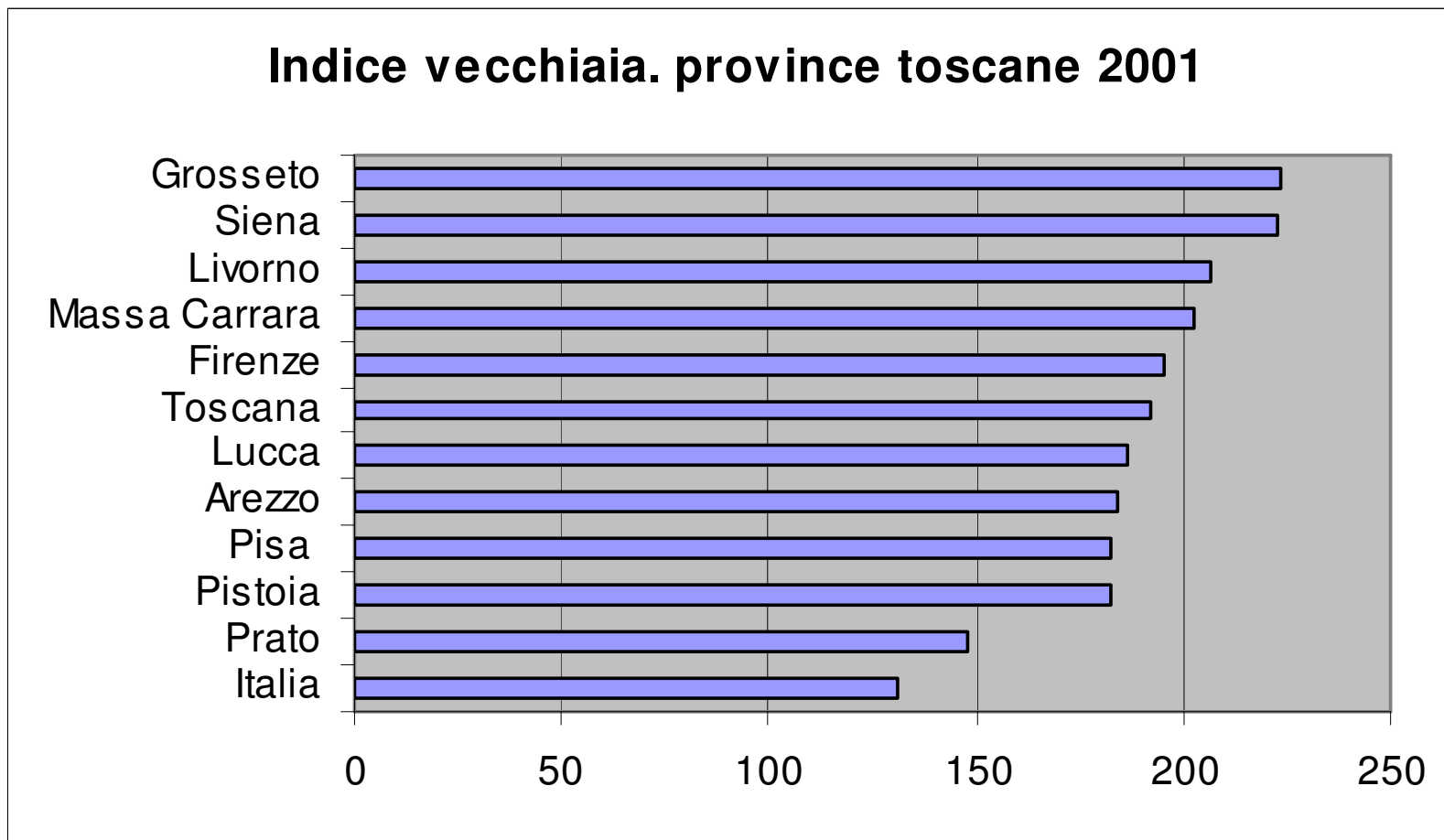
Le componenti della dinamica demografica: il saldo migratorio



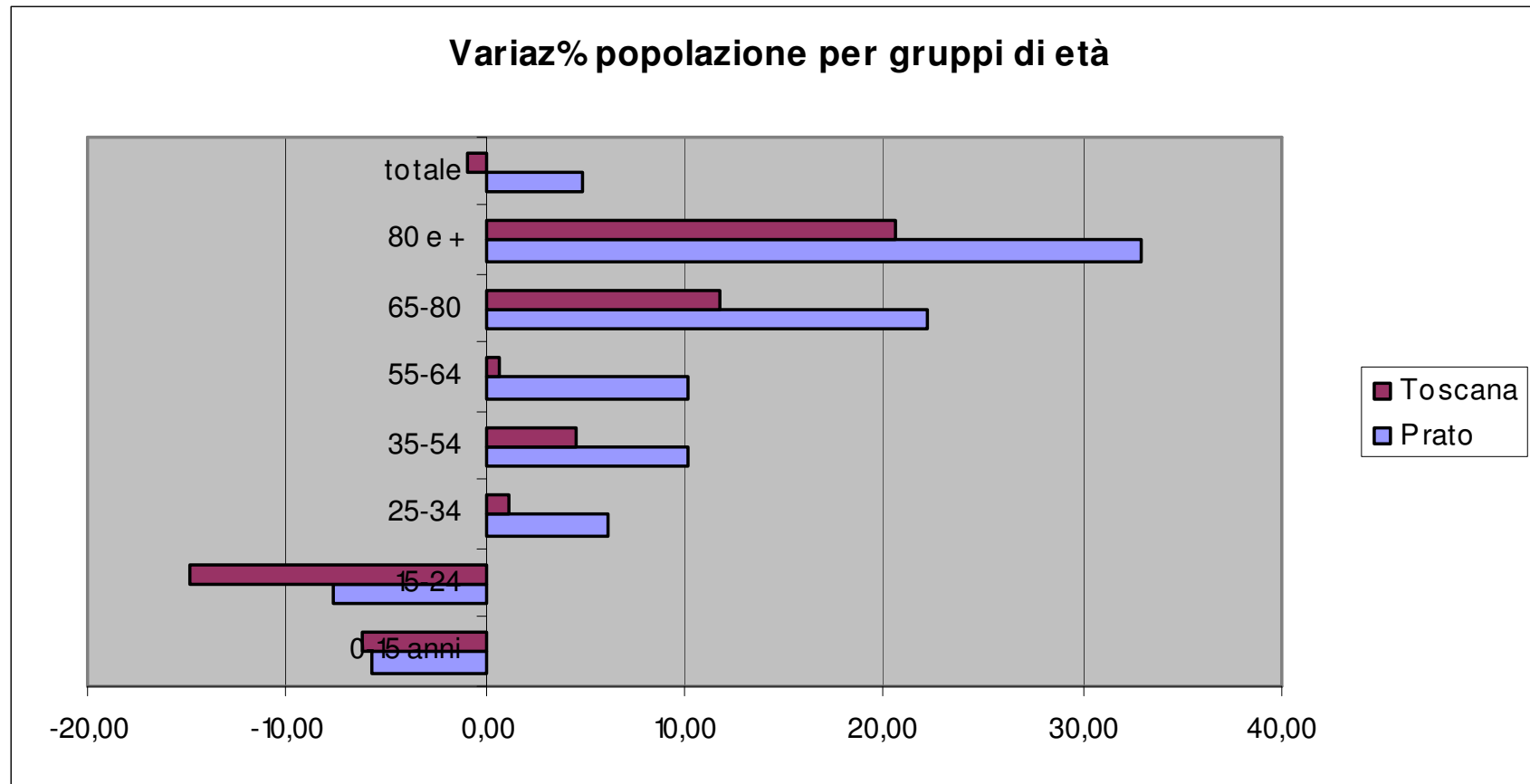
Prato in un confronto con le altre province toscane



Indice di vecchiaia: un confronto provinciale



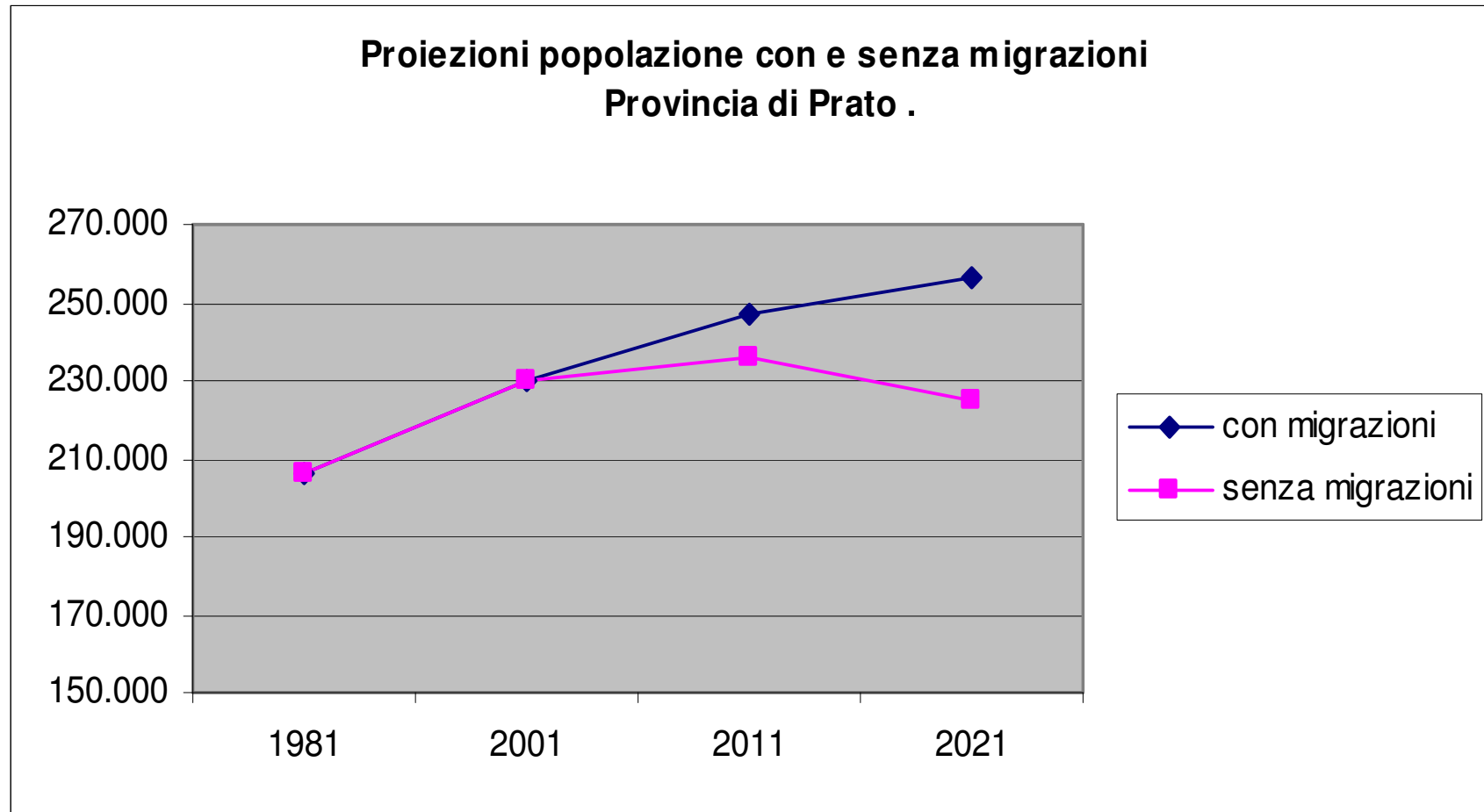
Crescita e cambiamento della struttura per età



La composizione per età

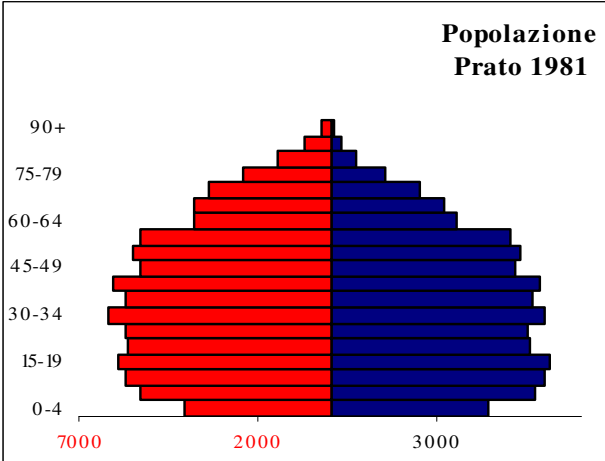
	Provincia c Prato		Toscana	
	1991	2001	1991	2001
0-15	14,2	12,8	12,3	11,7
15-24	29,7	26,2	28,1	24,1
25-34	15,5	15,7	14,5	14,8
35-54	28,3	29,7	27,1	28,6
55-64	11,9	12,5	12,9	13,1
65-80	12,3	14,3	14,8	16,7
80 e +	3,6	4,6	4,8	5,8
Totale	100,0	100,0	100,0	100,0

Qualche elemento di prospettiva

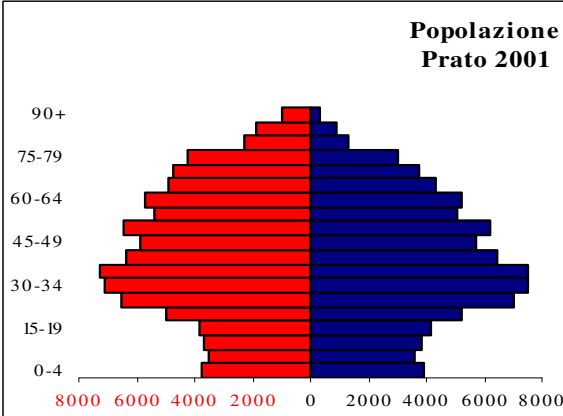


Le piramidi (?) per eta'

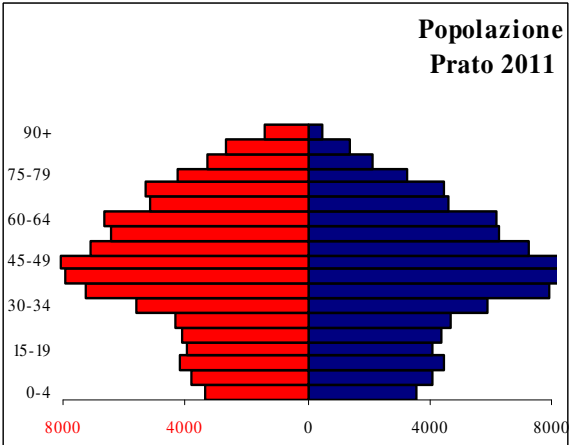
1981



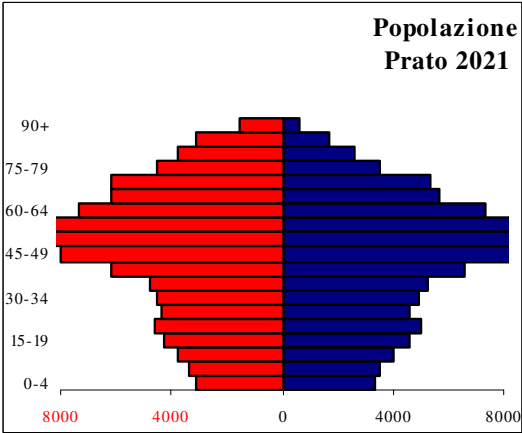
2001



2011



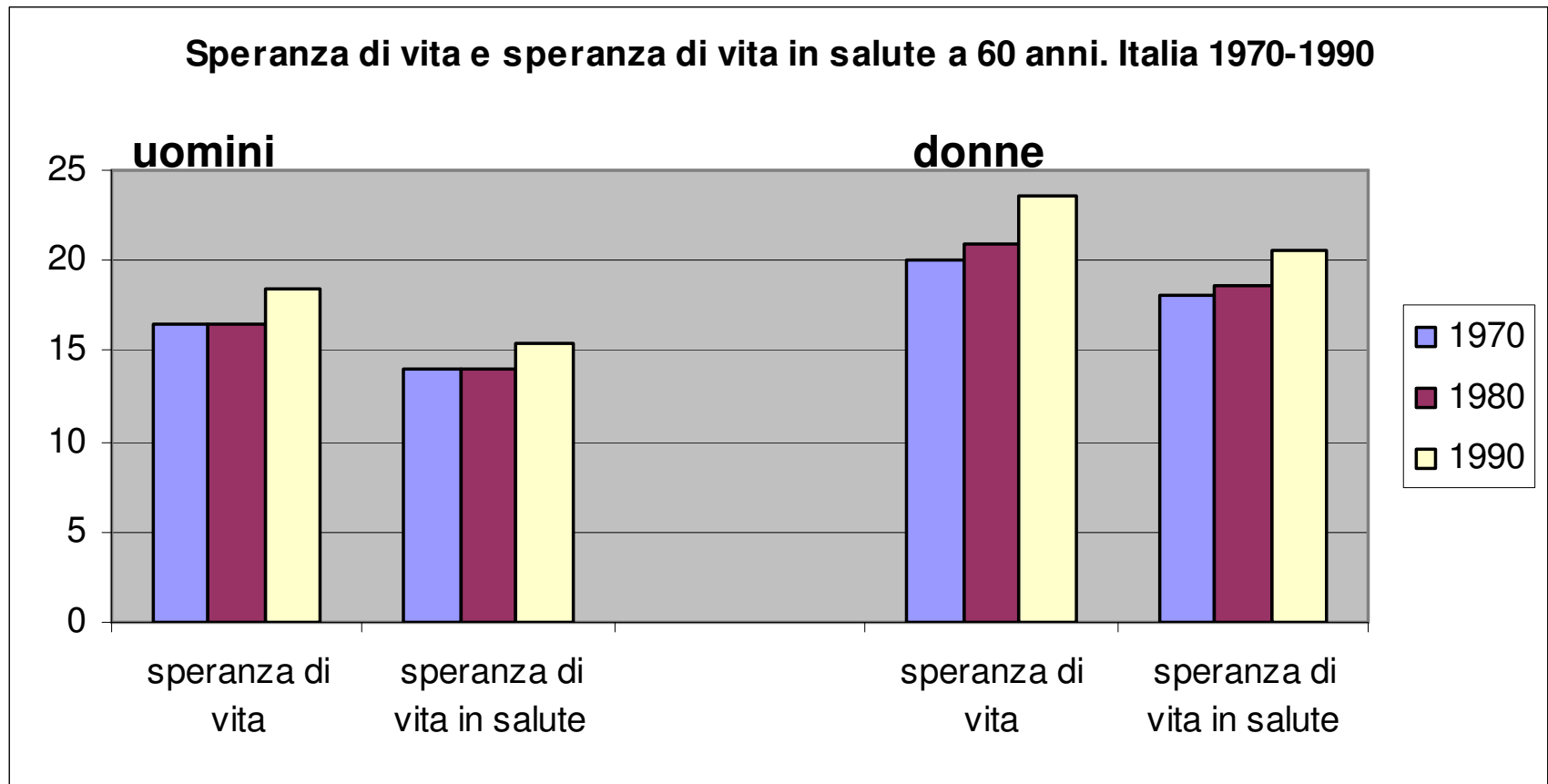
2021



La dimensione qualitativa

- La salute
- L'autonomia
- Il benessere materiale
- Le relazioni familiari e sociali

Speranza di vita e speranza di vita in salute



Equilibrio dinamico tra anni di vita guadagnati e anni di vita vissuti in salute

Vecchiaia e salute

Giudizio sul proprio stato di salute

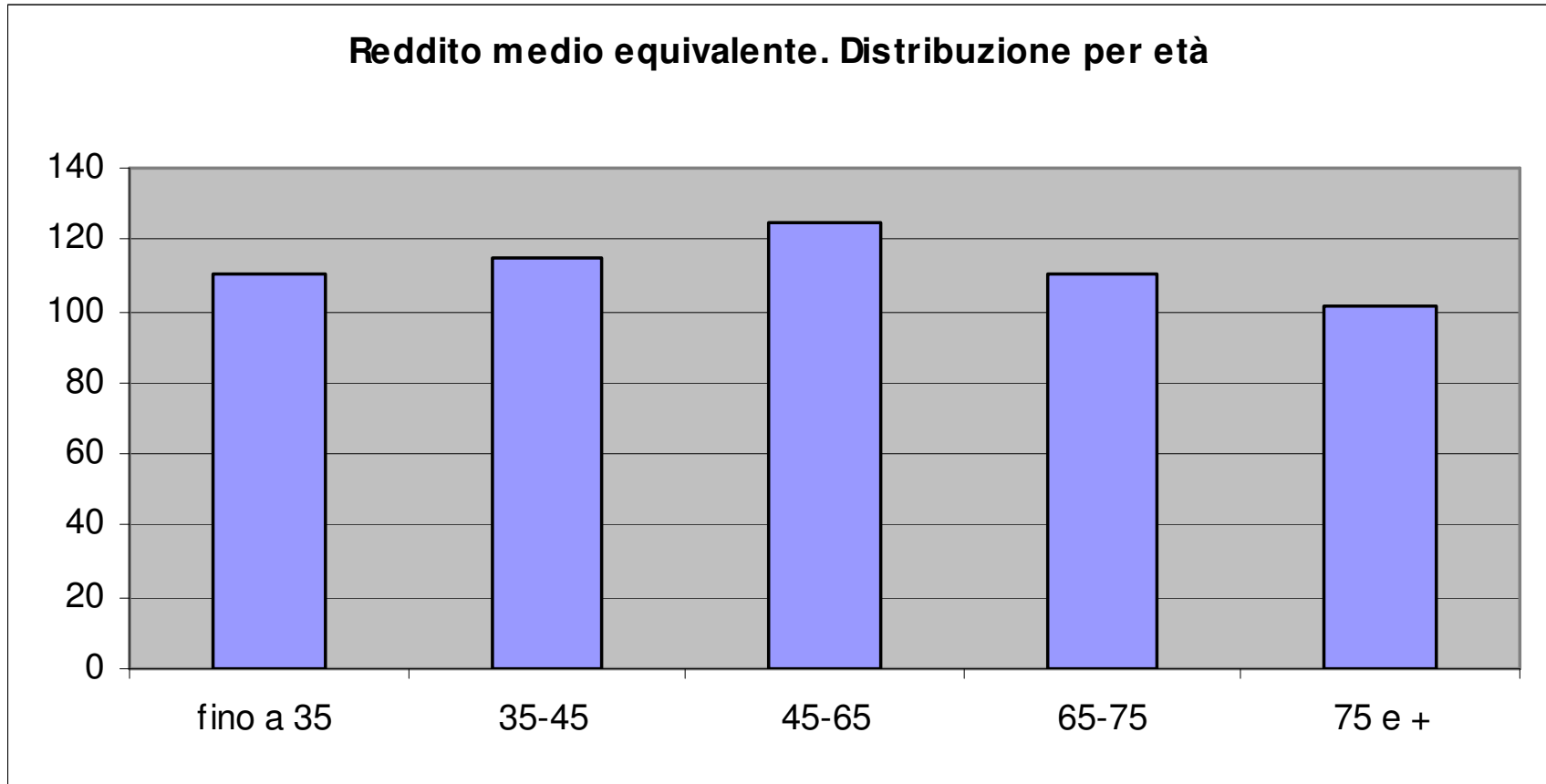
	Uomini			Donne		
	60-69	70-79	80 e più	60-69	70-79	80 e più
ottimo	24,2	13,1	9,4	18,2	9,4	6,2
buono	32,1	25,9	19,7	31,5	23,7	18,8
medio	30,5	38,5	35,4	33,8	41,2	37,5
cattivo	10,0	15,6	23,2	13,2	18,2	26,3
pessimo	3,2	7,0	12,3	3,3	7,5	11,3

Attività quotidiane e autonomia

Difficoltà nello svolgimento di attività quotidiane

	65-74 anni		75-84 anni		85 e più	
	donne	uomini	donne	uomini	donne	uomini
nessuno	93,5	92,5	81,7	72,9	54,2	44,0
lieve	1,7	2,3	5,5	9,7	11,6	19,5
medie	1,0	2,3	2,4	5,4	4,9	9,3
gravi	2,4	1,6	5,2	6,1	13,8	13,5
molto grav	1,5	1,3	5,0	5,8	15,6	13,5

Reddito e benessere materiale



Tra i rischi di povertà l'essere anziano solo con più di 65 anni.
Ma il reddito degli anziani spesso è anche speso per i propri discendenti

Relazioni familiari e sociali

- Vivere soli, essere isolati, solitudine= concetti diversi.
- Gli anziani vivono sempre più da soli.

Tipologie familiari	
popolaz con 65 anni e +	
da soli	25,0
con coniuge	40,0
con coniuge e fig	10,0
con figli	5,0
in famiglie compl	8,0
convivenza	1,6